
Grandi Opere: *Aspetti legali*

Mag. Lothar Gamper

Universität Innsbruck

27.11.2009

Requisiti legali per l'approvazione

- Normativa ambientale in senso stretto
 - Pubblico interesse raggiungibile
(Trasferimento di trasporti merce su rotaia)
 - Carenza di alternative
 - Analisi macroeconomica costo-benefici per la collettività
-

BBT SE: Previsione Progtrans (2007)

Teil 2 der Ergebnisübersicht zum Aufkommen im Güterverkehr im Alpenbogen B in Millionen Tonnen je Jahr

Parte 2 della panoramica dei risultati relativi al volume di traffico merci nell'arco alpino B in mln. all'anno

Mio. Tonnen mln di tonnellate	Basis-Trend		Trend		Minimum		Störfall		Worst Case		Konsens		
	Inerziale		Tendenza		Minimo		Caso anomale				Consenso		
	Straße	Schiene	Straße	Schiene	Straße	Schiene	Straße	Schiene	Straße	Schiene	Straße	Schiene	
	Strada	Rotaia	Strada	Rotaia	Strada	Rotaia	Strada	Rotaia	Strada	Rotaia	Strada	Rotaia	
Reschen Resia	2004	2.0		2.0		2.0		2.0		2.0		2.0	
	2015	2.6		3.5		3.6		3.6		3.6		3.5	
	2020	2.9		4.0		4.0		4.1		4.1		4.4	
	2025	3.2		4.6		4.5		4.6		4.6		5.6	
	2030	3.4		5.1		4.8		5.0		5.0		6.8	
Brenner Brennero	2004	31.5	10.7	31.5	10.7	31.5	10.7	31.5	10.7	31.5	10.7	31.5	10.7
	2015	43.9	14.9	38.8	14.9	38.9	14.9	38.8	19.8	38.9	19.8	31.9	14.9
	2020	47.3	20.8	41.8	21.6	41.8	16.6	41.8	27.6	41.7	22.0	31.8	22.6
	2025	50.6	28.1	44.7	30.2	44.9	18.4	44.5	37.6	44.7	24.5	30.9	32.3
	2030	54.2	31.8	47.8	33.2	47.2	19.5	45.8	49.1	48.0	27.0	30.9	36.2
	2004	19.1	5.8	19.1	5.8	19.1	5.8	19.1	5.8	19.1	5.8	19.1	5.8
	2015	22.5	5.3	21.0	5.3	20.9	5.3	21.0	5.4	20.8	5.4	19.8	5.3

Dichiarazione di intenti... e Realpolitik

15. in tale contesto ribadiscono inoltre l'importanza dell'ulteriore sviluppo a livello europeo della vigente Direttiva n. 2006/38/CE, che permette l'imputazione dei costi a chi effettua il traffico, tenendo in considerazione il principio che i costi dell'inquinamento debbano ricadere sulla relativa fonte, nonché l'effettiva dimensione e la trasparenza dei costi.

Soprattutto gli Eurodeputati conservativi hanno bloccato nell'aprile scorso una novellazione progressiva della „Eurovignette III“ – si stima che la mini-riforma aumenta il costo di trasporti su gomma del 2%, ma soltanto se un paese membro dell'Unione Europea decide di applicarla.

Brennero: un valico alpino „in offerta“ ...

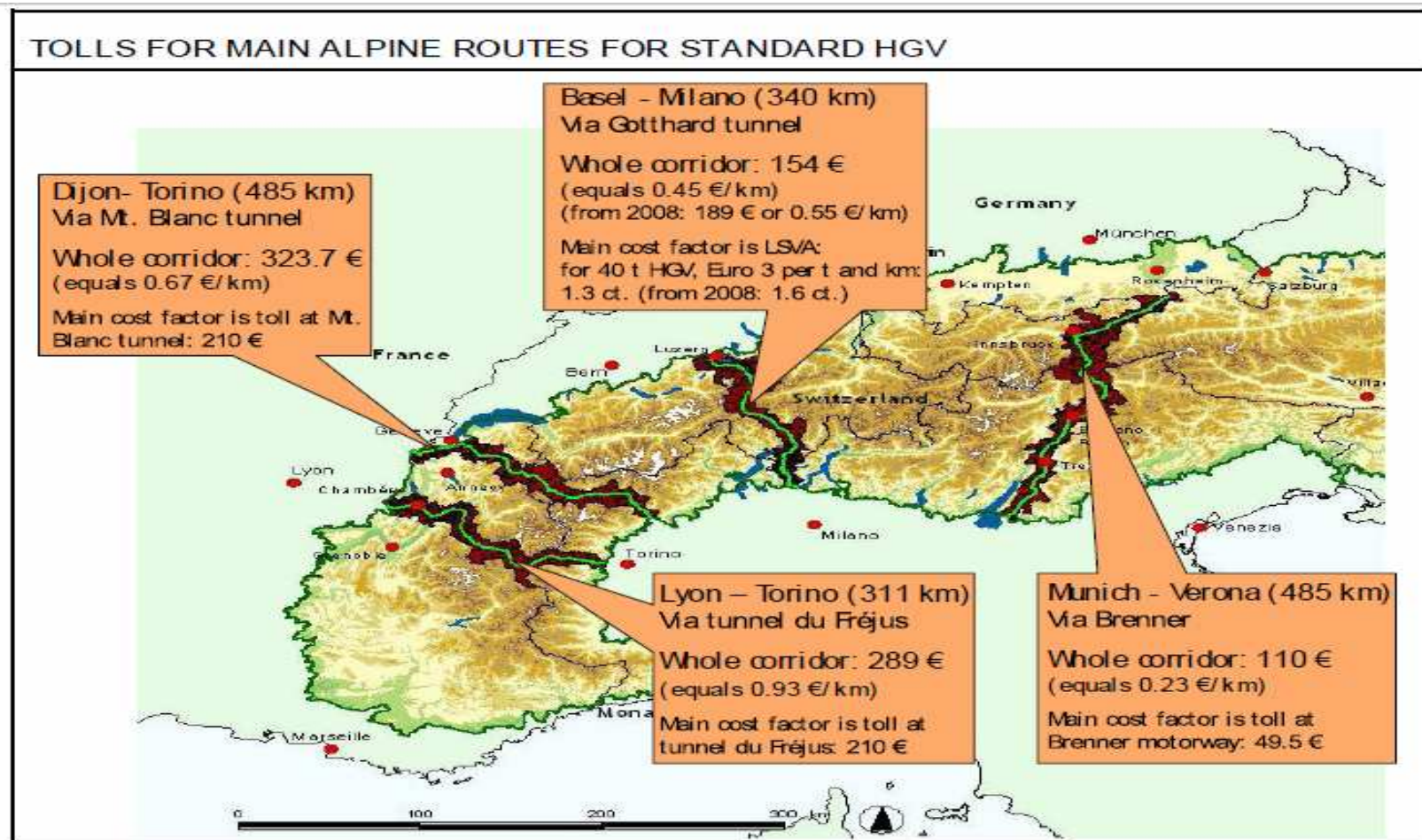
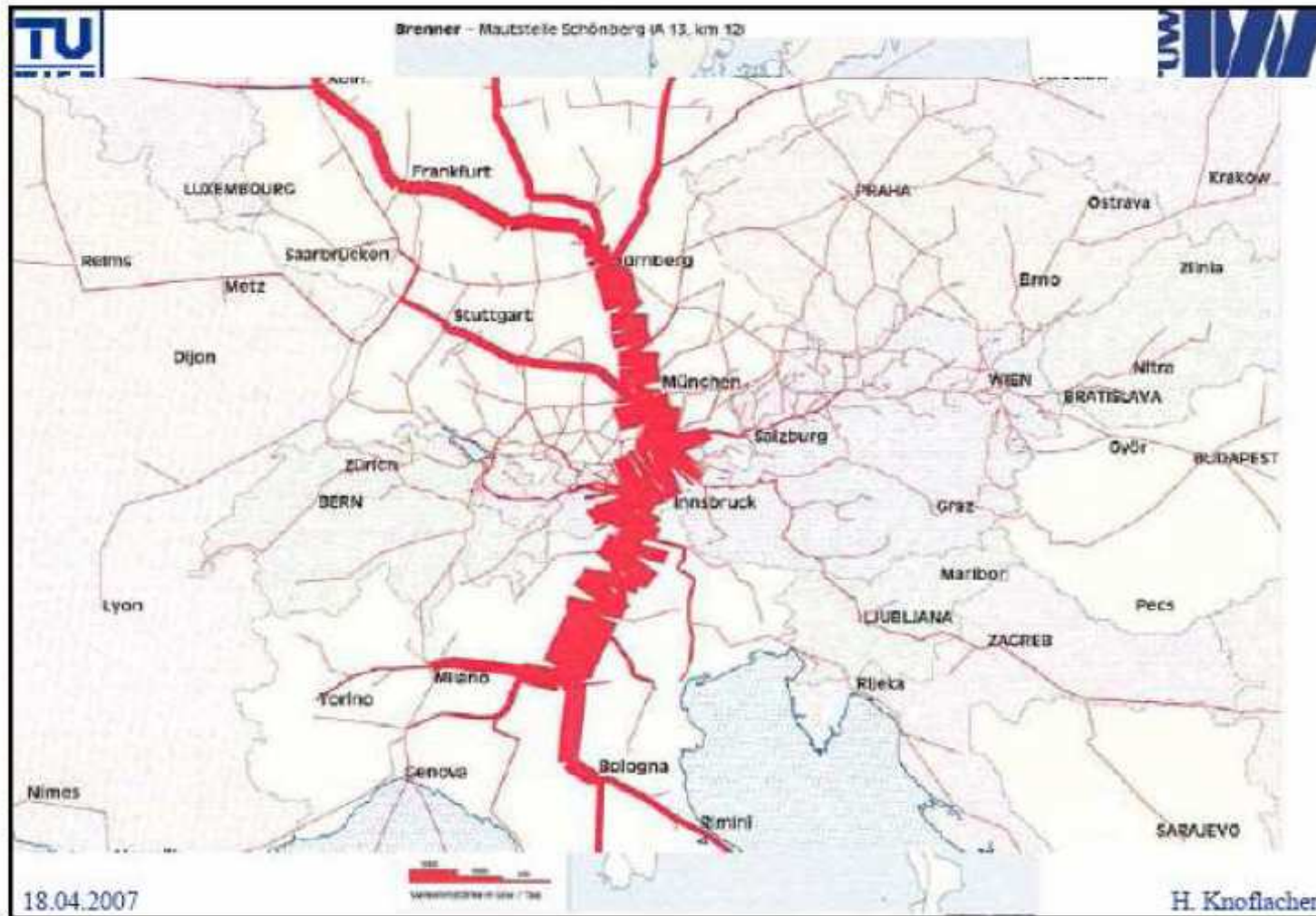


Figure 24: The information shows tolls for a standard HGV (Euro 3, 40 t, 5 axles) as of 01.01.2008. All information excludes value added tax. Source: MONITRAF 2008

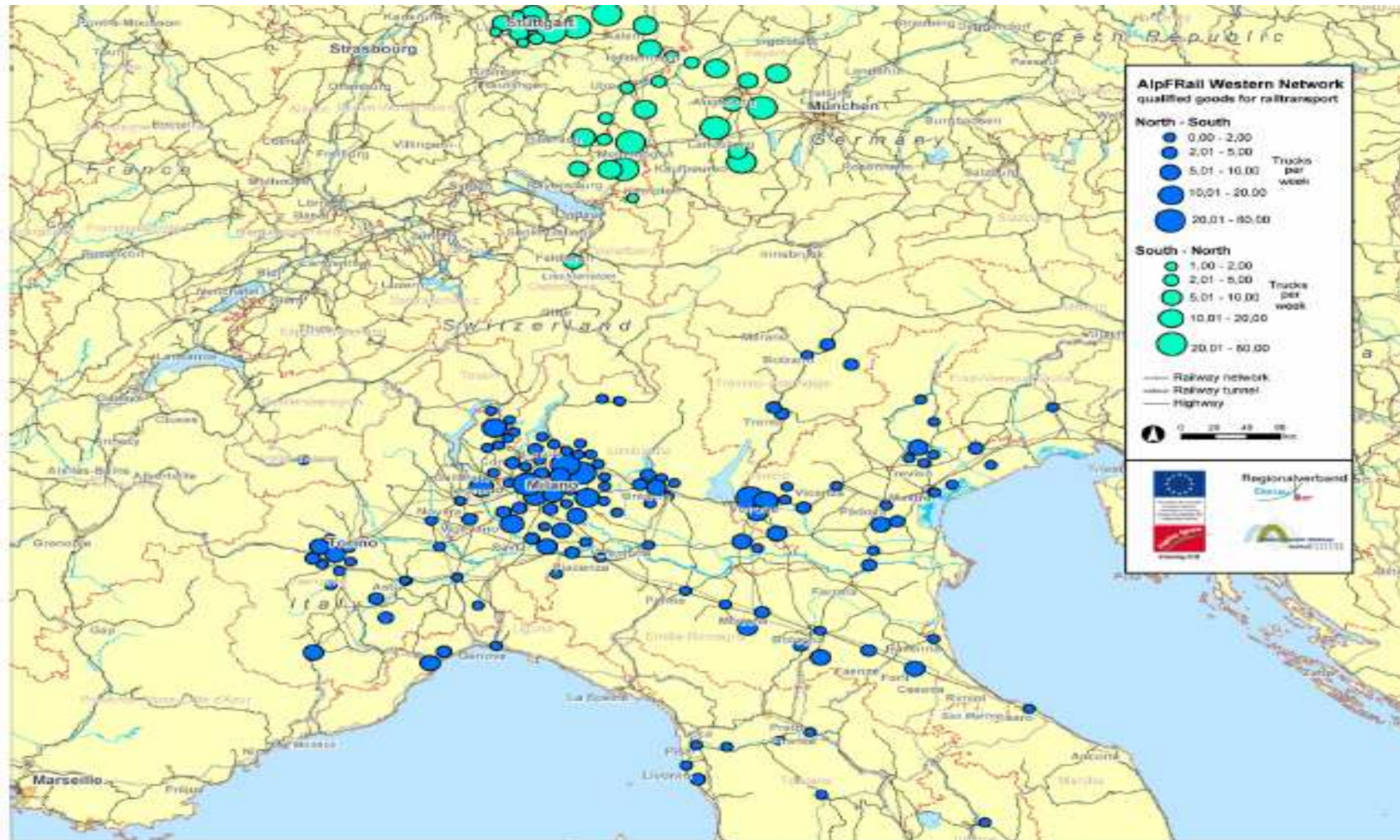
... che attira trasporti su gomma



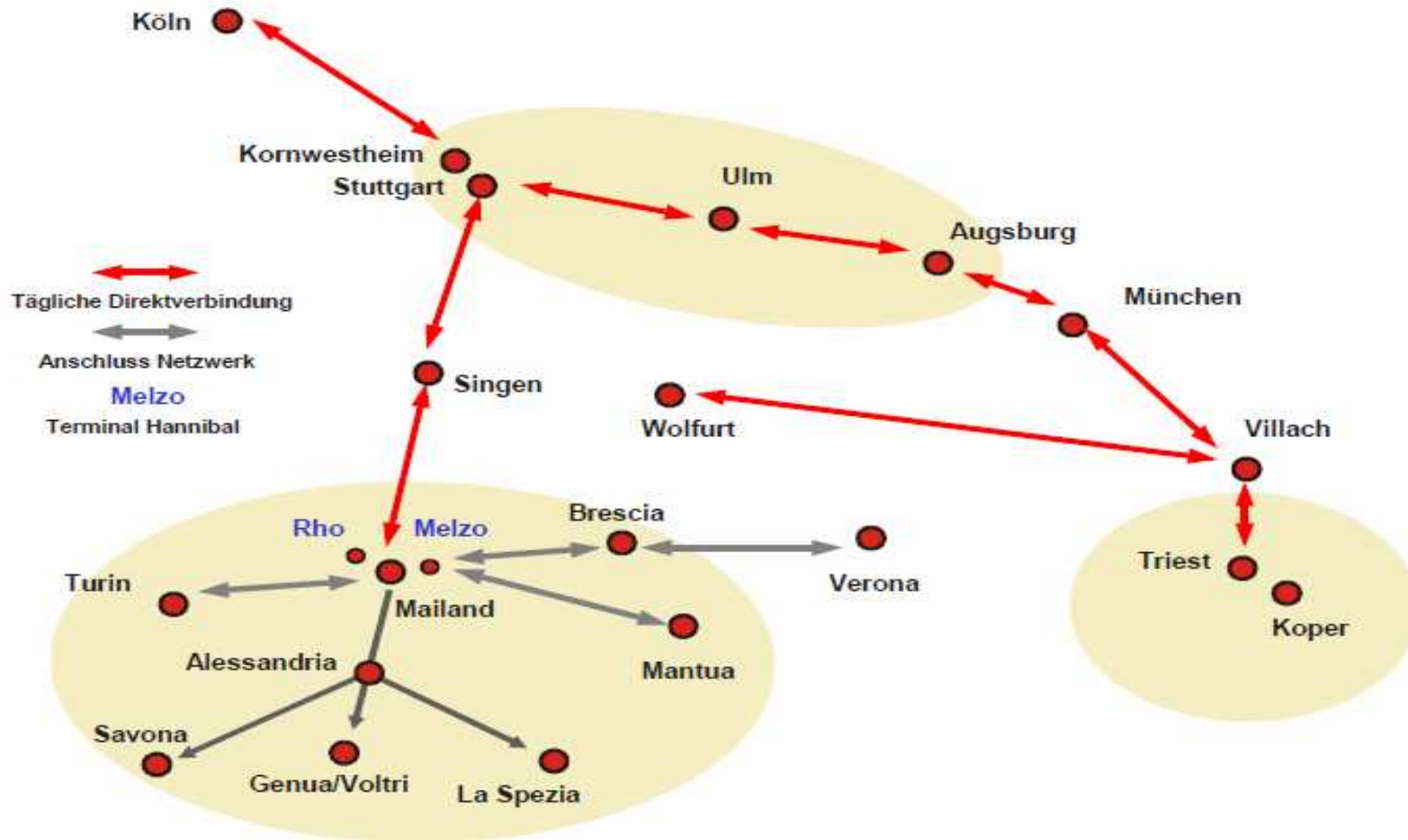
Alternative

- Potenziamento porti marittimi Sudeuropei
 - -30% trasporti complessivi di merce transalpini
 - Aumento del pedaggio sull'autobrennero
 - -30% TIR sull'autobrennero
 - Aumento del carico medio
 - aumento dell'efficienza e conseguente riduzione del numero TIR fino al 20%
 - Borsa die Transiti
 - numero fisso TIR, uso della rotaia
-

Importanza limitata del Brennero...

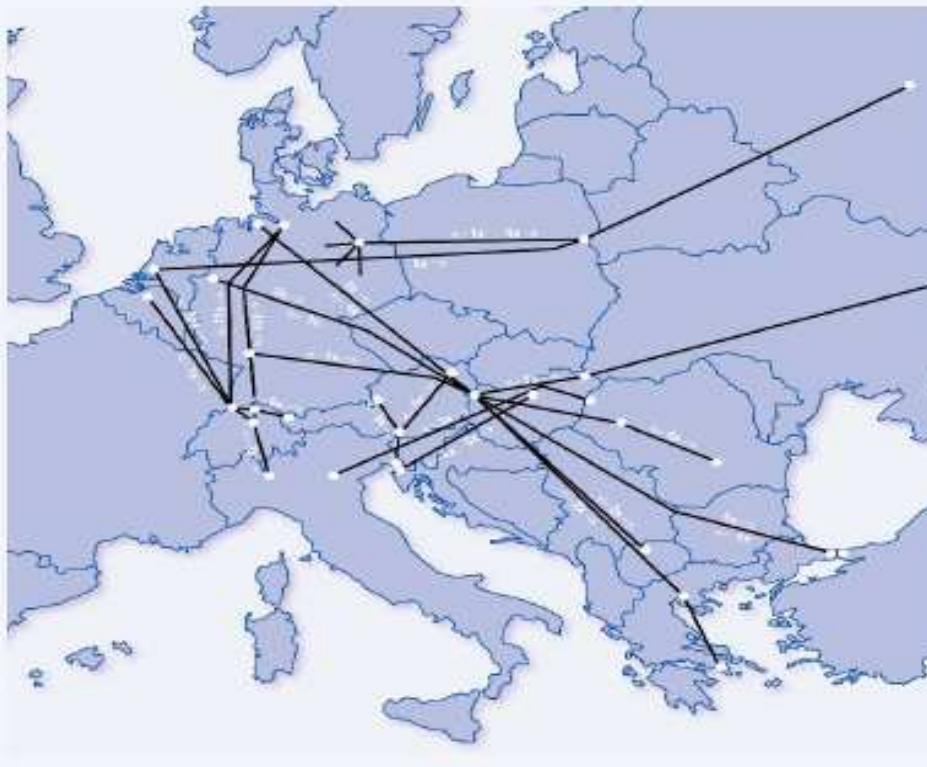


... domanda di trasporti intermodali
effettiva secondo studi di potenzialità ...



... e offerta reale

Intercontainer Netzwerk 2007








Mehr als 150
Shuttle-Züge
pro Woche

intercontainer

L'Europa punta sul Gottardo (2017)...

Abb. 7: Güterzug-Zulaufstrecke zum Gotthard-Basistunnel aus Ulm, Augsburg und München: Baumaßnahmen

Ausbaumaßnahmen:

-  Neubaustrecke incl. Elektrifizierung
-  2-Gleis-Ausbau
-  Neubau einer Verbindungskurve
-  Elektrifizierung
-  bestehende Eisenbahnstrecke



... l'Italia perde la connessione



4. Unterschiedliche technische und strategische Rahmenbedingungen für den Betrieb und den Ausbau der Bahnnetze

- 2 Gleise (CH) versus 4 Gleise (I)
- Unterschiedliche Kapazität der Gleise (CH > I)
- Mischverkehr (CH) versus Verkehrsentflechtung (I)
- Elektronik vor Beton (CH): Ausreizen betrieblicher Möglichkeiten
- Zugfolgezeiten: IN CH kürzer als in I
- Zuglängen: CH > I
- Leistung Stromnetz: CH > I



I costi del progetto ed i benefici

- Lötschberg: 100 mio/km
 - Metropolitana Vienna: 132 mio/km
 - Gottardo: 110 mio/km
 - Tratto d'adduzione Bassa Valle dell'Inn: 50 mio/km (minimo)
 - BBT: 157 mio/km (minimo)
 - Tratto d'adduzione trentino: 35 mio/km ?
-

Grazie per l'attenzione!
